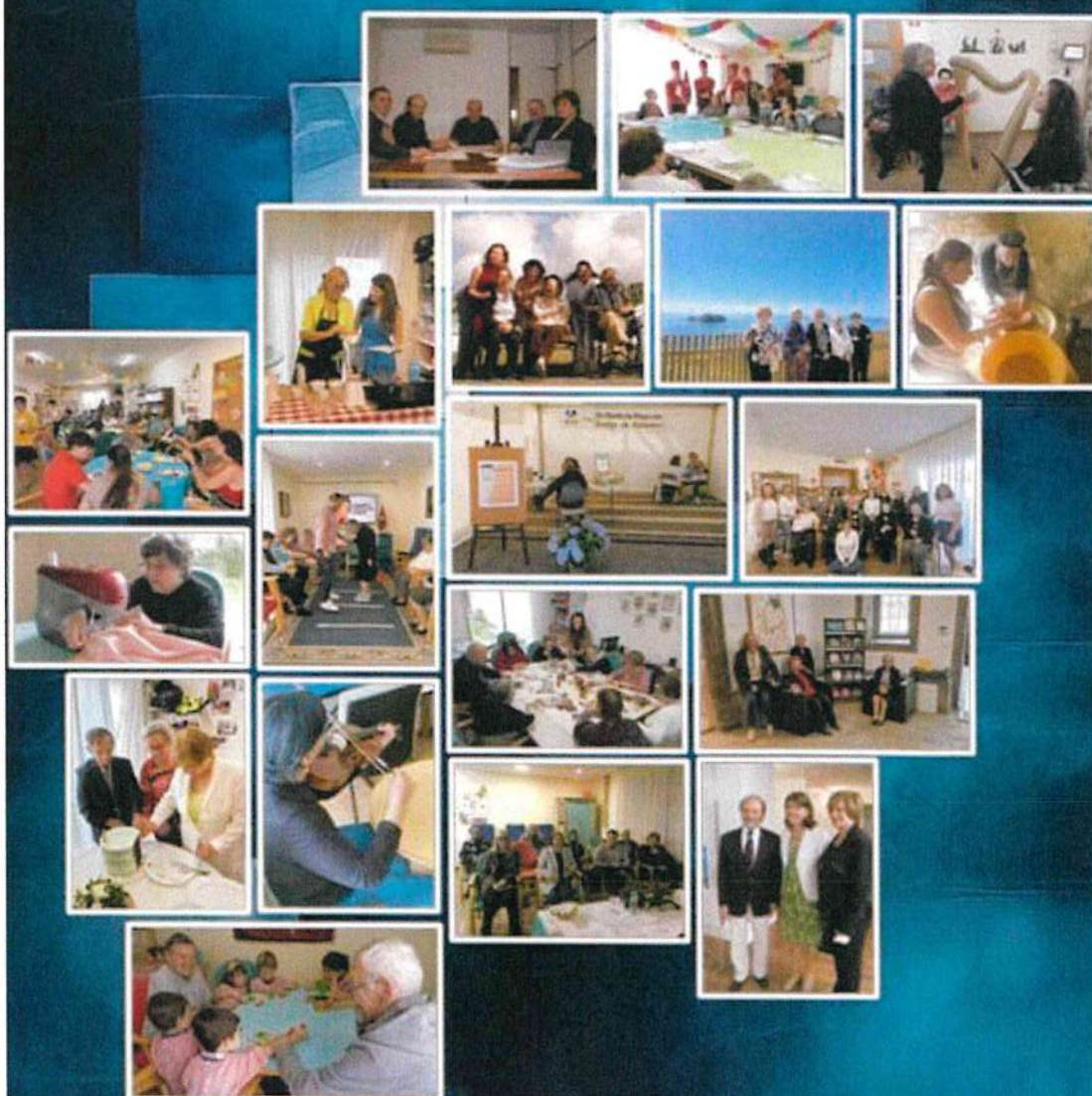


Plano de Atividades e Orçamento 2026



alza Associação Alzheimer Açores



"Desenvolver um plano de ação é o princípio da solução."

Nélito Wanderley

Ponta Delgada, 26 de novembro de 2025

ÍNDICE

INTRODUÇÃO.....	4
ORIENTAÇÕES ESTRATÉGICAS	6
OE1 – ASSEGURAR A SUSTENTABILIDADE INSTITUCIONAL E A GESTÃO ÉTICA DE RECURSOS	6
P01 – Atualizar e renegociar acordos de cooperação e financiamento	6
P02 – Diversificar fontes de financiamento (públicas, privadas e comunitárias)	7
P03 – Fortalecer parcerias estratégicas e reforçar a representatividade institucional	7
P04 – Reforçar a transparência e participação institucional	8
OE2 – GARANTIR A QUALIDADE E AMPLIAR A OFERTA DE SERVIÇOS	9
P05 – Disponibilizar serviços à pessoa com demência, cuidadores e comunidade em geral	9
P06 – Criar um serviço ambulatorio de estimulação cognitiva para pessoas com demência	9
P07 I Requalificar e otimizar os recursos da alza	10
P08 – Assegurar a qualidade do serviço prestado no CASM	10
P09 – Diversificar a oferta terapêutica no CASM	11
P10 – Reforçar a articulação com os cuidadores e rede de suporte	12
OE3 – VALORIZAR E CAPACITAR OS RECURSOS HUMANOS	13
P11 – Promover a formação contínua dos colaboradores	13
P12 – Implementar práticas de valorização e bem-estar da equipa	13
P13 – Consolidar e valorizar o voluntariado institucional	14
OE4 – SENSIBILIZAR E ENVOLVER A COMUNIDADE E DECISORES POLÍTICOS	14
P14 – Capacitar cuidadores formais e informais	14
P15 – Sensibilizar a comunidade e decisores políticos para a temática da demência	15
ORÇAMENTO	16
CONCLUSÃO	18

INTRODUÇÃO

O ano de 2026, espera-se, que represente um ponto de viragem para a alza, marcado pela ambição de concretizar um dos seus maiores projetos até à data: a mudança de instalações. Num percurso exigente, feito de avanços técnicos e procedimentos administrativos, o desafio central que mobiliza a nossa atenção e os nossos recursos prende-se com a realização das obras de reestruturação do novo edifício.

A criação de um espaço próprio, adaptado e pensado para as necessidades específicas das pessoas com demência, é uma meta há muito desejada. A sua concretização será determinante para o reforço da nossa capacidade de resposta, permitindo-nos melhorar significativamente as condições de acolhimento, acompanhamento e intervenção.

A par deste processo, destaca-se também o desenvolvimento de uma nova valência de atendimento em regime ambulatorio, que permitirá oferecer respostas mais flexíveis e ajustadas às necessidades das pessoas com demência e suas famílias. Esta nova área de intervenção representa um passo estratégico na diversificação dos serviços, contribuindo para um acompanhamento mais próximo, preventivo e especializado.

Paralelamente, mantém-se o compromisso de aprofundar a qualidade dos serviços prestados, investir na formação contínua da equipa, intensificar as ações de sensibilização junto da comunidade e combater o estigma que ainda persiste em torno das demências. O contexto económico e social continua a colocar desafios à sustentabilidade institucional, exigindo uma gestão rigorosa, criatividade na mobilização de recursos e o fortalecimento de parcerias estratégicas.

O Plano de Atividades e Orçamento para 2026 reflete esta realidade e aponta caminhos para um crescimento sustentado, alicerçado nos valores da alza: respeito, proximidade, transparência e compromisso com as pessoas.

Acreditamos que, com o empenho da equipa, o apoio dos associados e a colaboração dos voluntários, será possível transformar os desafios em oportunidades e dar passos concretos rumo a um futuro mais sólido e inclusivo para todas as pessoas com demência e suas famílias.

Missão

A **alza**, Instituição Particular de Solidariedade Social (IPSS), pretende melhorar o bem-estar e a qualidade de vida das pessoas com doença de Alzheimer (DA) e suas famílias, na Região Autónoma dos Açores.

Visão

Prevenir a doença de Alzheimer através do avanço da pesquisa e realçar o cuidado e apoio para todos os afetados; reduzir o risco de demência através da promoção da saúde mental.

Valores

- Ética e respeito pela pessoa com DA;
- Integridade e transparência;
- Motivação e trabalho de equipa;
- Utilização eficiente de recursos;
- Promoção e melhoria contínua da qualidade dos serviços prestados;
- Respeito pelas normas ambientais.

Política de qualidade

A Associação Alzheimer Açores – **alza**, na sequência do trabalho já desenvolvido segundo o Modelo de Avaliação de Qualidade (MAQ), preconizado pelo Instituto da Segurança Social (ISS), propõe-se consolidar a política de qualidade, assumindo os compromissos seguintes:

- Disponibilizar os meios necessários para atingir os objetivos e requisitos definidos no âmbito do Modelo de Avaliação da Qualidade;
- Fornecer as condições para a implementação, divulgação e cumprimento daquele Sistema de Gestão pela Qualidade por parte de todos os colaboradores;
- Promover a contínua formação e atualização profissional de todos os colaboradores;
- Promover um ambiente de trabalho saudável.

ORIENTAÇÕES ESTRATÉGICAS

Com o objetivo de operacionalizar de forma eficaz as orientações estratégicas, foram delineados projetos específicos que traduzem essas diretrizes em ações concretas. Cada projeto foi concebido com base em critérios de clareza e viabilidade, integrando metas bem definidas, ações planeadas, indicadores de desempenho e os recursos necessários — sejam eles financeiros, humanos ou tecnológicos.

A execução destas ações será monitorizada de forma contínua ao longo do ano, assegurando a sua concretização eficaz e alinhada com os objetivos institucionais. Esta abordagem permite identificar atempadamente eventuais desvios, promover ajustes necessários e garantir uma gestão orientada para resultados concretos e sustentáveis.

A avaliação do cumprimento das metas terá em conta também fatores contextuais e operacionais, permitindo a classificar as ações como totalmente, parcialmente ou não cumpridas.

OE 1 | ASSEGURAR A SUSTENTABILIDADE INSTITUCIONAL E A GESTÃO ÉTICA DE RECURSOS

Garantir a estabilidade e a viabilidade financeira, estrutural e organizacional da **alza**.

P01 | Atualizar e renegociar acordos de cooperação e financiamento

AÇÕES	INDICADOR	META	RECURSOS
- Veicular informação institucional com a tutela.	Periodicidade	Trimestral	Plataforma digital SIADS, e-mail, documentos institucionais.
- Articular com técnicos da Direção Regional de Solidariedade Social (DRSS) e do Instituto de Segurança Social dos Açores (ISSA).	N.º de interações	10	Telefone, e-mail, reuniões, documentos institucionais.

RESPONSÁVEIS: Direção, Coordenadora, Equipa Técnica e Administrativa.

P02 | Diversificar fontes de financiamento (públicas, privadas e comunitárias)

<i>AÇÕES</i>	<i>INDICADOR</i>	<i>META</i>	<i>RECURSOS</i>
- Renovar a candidatura ao Projeto de Desenvolvimento da Câmara Municipal de Ponta Delgada (CMPDL) – “Terapias expressivas na demência”.	Candidatura aprovada Sim/Não	Sim	Regulamento do concurso, formulário de candidatura, plataformas digitais, documentos institucionais.
- Realizar a candidatura ao Subsídio de Apoio às IPSS da CMPDL.	Candidatura aprovada Sim/Não	Sim	
- Submeter candidaturas a outros programas de financiamento relevantes.	N.º de candidaturas	1	
- Angariar apoio financeiro junto de empresas e particulares.	N.º de apoios	5	Rede de contactos, canais de comunicação (e-mail, redes sociais), materiais de divulgação.
- Implementar uma campanha de angariação de fundos através do programa Ser Solidário do MB WAY.	N.º de campanhas	1	Plataforma MBway, documentos institucionais, canais digitais de comunicação.
- Promover a regularização de quotas dos associados.	Nº de associados ativos	136	Canais de comunicação (redes sociais, email, comunicação social), materiais de divulgação institucional.
- Incentivar a consignação do IRS junto dos associados e comunidade em geral.	Valor angariado	3000€	

RESPONSÁVEIS: Direção, Equipa Técnica e Administrativa.

P03 | Fortalecer parcerias estratégicas e reforçar a representatividade institucional

<i>AÇÕES</i>	<i>INDICADOR</i>	<i>META</i>	<i>RECURSOS</i>
- Articular com estruturas de apoio local (ISSA, Gabinete de Apoio ao Cuidador Informal (GLACI) e outras entidades de saúde e ação social).	N.º de contatos	10	Canais de comunicação institucional (telefone, email), documentos institucionais.
- Manter e atualizar protocolos com entidades locais.	N.º de protocolos ativos	5	Protocolos institucionais ativos.
- Estabelecer novas parcerias estratégicas com vista à integração de	N.º de novas parcerias	1	Rede institucional e comunitária local.

dinâmicas no CASM e sensibilizar para a demência.			
- Garantir a representação da alza em redes e grupos de trabalho regionais, ligados à demência e à economia social.	Nº de redes ou grupos integrados	1	Equipa técnica, redes e grupos de trabalho regionais.
- Colaborar em estudos e projetos de investigação relevantes na área do envelhecimento e demência.	N.º de colaborações	1	Equipa técnica, documentação do projeto, plataformas digitais.
- Explorar oportunidades de integração em estruturas de cooperação internacionais (ex.: Alzheimer Europe, ADI, Aliança Alzheimer do Mediterrâneo plataformas lusófonas ou da Macaronésia).	Nº de redes ou grupos integrados	1	Equipa técnica, sites de instituições internacionais.

RESPONSÁVEIS: Direção, Equipa Técnica.

P04 – Reforçar a transparência e participação institucional

AÇÕES	INDICADOR	META	RECURSOS
- Realizar reuniões mensais entre a Direção e a Equipa Técnica.	N.º de reuniões	12	Documentos institucionais, espaço para reunião presencial.
- Manter a comunicação interna Equipa Técnica-Direção, através do envio diário do registo de ocorrências.	Periodicidade	Diária	Sistemas de comunicação e registo institucional.
- Realizar assembleias gerais participativas, promovendo a partilha de resultados, projetos e desafios da instituição, envolvendo os associados.	% de associados presentes na AG	10%	Documentos institucionais, canais de comunicação (redes sociais, mailing associados).
- Promover o envolvimento das comissões, científica e técnica, na dinâmica institucional.	N.º de ações	2	Canais de comunicação institucional, documentos de apoio às comissões.
- Atualizar e gerir a base de dados de associados, garantindo a fiabilidade da informação e a comunicação eficaz.	Periodicidade	Semestral	Base de dados de associados.
- Fomentar a adesão de novos	Nº novos associados	5	Canais de comunicação (redes

associados, divulgando as benefícios e o impacto social da **alza**.

sociais, email, meios de comunicação social).

- Manter atualizado e otimizar o inventário de bens, assegurando a sua rápida rastreabilidade e identificação.

Periodicidade

Mensal

% bens codificados

50%

Inventário de bens, sistema de codificação e identificação.

RESPONSÁVEIS: Direção; Equipa Técnica, Administrativa.

OE 2 I GARANTIR A QUALIDADE E AMPLIAR A OFERTA DE SERVIÇOS

Fomentar a melhoria contínua da qualidade dos serviços prestados e fortalecer a estrutura institucional, garantindo respostas humanizadas e recursos adequados às necessidades dos clientes e dos profissionais.

P05 I Disponibilizar serviços à pessoa com demência, cuidadores e comunidade em geral

AÇÕES	INDICADOR	META	RECURSOS
- Garantir o preenchimento total das vagas do CASM.	N.º vagas ocupadas	18	Equipa técnica, documentos de candidatura dos clientes.
- Disponibilizar apoio psicológico aos cuidadores de clientes do CASM.	N.º de apoios	5	Psicólogas, espaço de atendimento, materiais de apoio.
- Dinamizar um grupo de suporte para cuidadores de pessoas com demência.	n.º de sessões	3	
- Divulgar o Núcleo de Documentação.	N.º de beneficiários	8	Acervo documental, produtos de apoio, canais de comunicação
	N.º livros requisitados	10	
- Promover o Banco Regional de Produtos de Apoio (BRPA).	N.º de beneficiários	2	(redes sociais, plataforma BRPA).

RESPONSÁVEIS: Equipa Técnica.

P06 I Criar um serviço ambulatorio de estimulação cognitiva para pessoas com demência

AÇÕES	INDICADOR	META	RECURSOS
- Definir os serviços terapêuticos a disponibilizar e elaborar o regulamento interno da valência.	Documento elaborado Sim/Não	Sim	Equipa técnica, informações de referência/benchmarking.

- Divulgar o serviço junto da comunidade.	N.º de ações	6	Canais de comunicação (redes sociais, meios de comunicação social).
- Iniciar a prestação de serviços em regime ambulatorio.	N.º de clientes	10	Equipa técnica, salas de intervenção, materiais e instrumentos terapêuticos, receitas geradas pela valência.
- Avaliar a satisfação dos utilizadores do serviço.	Taxa de satisfação	80%	Questionário de avaliação da satisfação.

RESPONSÁVEIS: Equipa Técnica, Musicoterapeuta, Arte-Terapeuta.

P07 I Requalificar e otimizar os recursos da alza

AÇÕES	INDICADOR	META	RECURSOS
- Executar a obra de adaptação do novo edifício, de acordo com o projeto de arquitetura licenciado pela CMPDL.	Prazo de finalização	Junho 2026	Projeto de arquitetura, empresa construção civil, financiamento externo.
- Requalificar funções da equipa e contratar colaboradores necessários.	N.º de colaboradores auxiliares	3 AR 1 AAI	Equipa técnica, apoio financeiro dos organismos competentes.
- Adquirir mobiliário e equipamentos necessários para as novas instalações.	Material adquirido Sim/Não	Sim	Empresas de mobiliário geriátrico, recursos financeiros da alza .
- Adquirir novos materiais de estimulação adequados às intervenções técnicas e terapêuticas desenvolvidas na alza .	Material adquirido Sim/Não	Sim	Fornecedores especializados, subsídio de apoio às IPSS da CMPDL.

RESPONSÁVEIS: Direção e Equipa Técnica.

P08 I Assegurar a qualidade do serviço prestado no CASM

AÇÕES	INDICADOR	META	RECURSOS
- Monitorizar o Plano de Desenvolvimento Individual (PDI) dos clientes.	Periodicidade	Semestral	Reuniões de equipa, plataforma MySenior, PDI's dos clientes.
- Monitorizar a progressão da demência nos clientes do CASM através de instrumentos de avaliação adequados.	Periodicidade	Semestral	Equipa técnica, instrumentos de avaliação padronizados.

- Priorizar a admissão de clientes no CASM mediante a avaliação cognitiva e funcional realizada na candidatura.	Avaliação realizada Sim/Não	Sim	
- Promover uma intervenção centrada na pessoa, incluindo a participação dos clientes na escolha das refeições.	% de clientes que escolhem a refeição	80%	Ajudantes Reabilitação, ementa disponibilizada pela Gertal.
- Avaliar o nível de satisfação dos clientes e cuidadores relativamente aos serviços prestados.	Nível de satisfação global	80%	Reuniões de equipa, questionários de satisfação.
- Assegurar a articulação da equipa otimizando a qualidade das intervenções.	N.º reuniões ET	25	Equipa técnica e auxiliar, documentos institucionais, processos dos clientes.
	Reuniões ET+AR+AAI	51	

RESPONSÁVEIS: Coordenadora e Equipa Técnica.

P09 I Diversificar a oferta terapêutica no CASM

AÇÕES	INDICADOR	META	RECURSOS
- Dinamizar atividades de estimulação cognitiva individuais e em grupo.	N.º de atividades	4000	Equipa técnica e auxiliares, Jogos didáticos, acervo de atividades de estimulação.
- Dinamizar atividades de estimulação psicomotora em grupo.	N.º de atividades	52	TSEER, material de estimulação psicomotor.
- Realizar sessões de fisioterapia em grupo.	N.º de sessões	45	Fisioterapeuta, material de estimulação psicomotor, marquesa, recursos financeiros da alza .
- Promover sessões de musicoterapia individuais e em grupo.	N.º sessões individuais	552	Musicoterapeuta, instrumentos musicais, projeto de desenvolvimento da CMPDL.
	N.º sessões em grupo	45	
- Diligenciar o desenvolvimento de sessões de Yoga.	N.º de sessões	45	Voluntária, material de estimulação psicomotor.
- Dinamizar sessões de Snoezelen, individuais e em grupo.	Nº sessões individual	150	Psicóloga, materiais de estimulação sensorial.
	Nº sessões em grupo	48	
- Dinamizar sessões de Arte-Terapia em grupo.	N.º de sessões	45	Arte-terapeuta, materiais de artes plásticas, projeto de

			desenvolvimento da CMPDL.
- Disponibilizar apoio psicológico aos clientes do CASM.	N.º de apoios	52	Psicóloga.
- Promover atividades de cariz religioso.	N.º de sessões	45	Voluntárias, material litúrgico, equipamentos audiovisuais.
- Promover visitas e passeios na comunidade.	N.º de visitas	20	Estruturas de interesse sócio-cultural e lazer, carrinha.
- Dinamizar sessões de animação musical.	N.º de sessões	10	Voluntários, instrumentos musicais.
- Promover sessões de terapias naturais (Reiki, Meditação, Aromaterapia).	Nº de sessões	12	Terapeutas especializados, projeto desenvolvimento CMPDL.
- Celebrar datas festivas*.	Datas celebradas	11	Equipa técnica e auxiliares, materiais e decoração alusivas.
- Promover intercâmbios geracionais.	N.º de intercâmbios	3	Equipa técnica e auxiliares, instituições parceiras, carrinha.
- Promover a dinamização de contos por técnica da Biblioteca Pública e Arquivo Regional de Ponta Delgada – BPARPDL.	N.º de atividades dinamizadas	10	Técnica da BPARPDL, carrinha.

RESPONSÁVEIS: Equipa Técnica; Ajudantes de Reabilitação; Auxiliar de Apoio ao Idoso; Motorista.

* Aniversários dos clientes; Dia de Reis; Dia dos amigos/amigas; Carnaval; Dia do Pai; Dia da Mãe; Páscoa; Santos Populares/Espírito Santo; Dia dos Avós; Dia Mundial da Pessoa com DA; 20º Aniversário da **alza**; Almoço de Natal.

P10 I Reforçar a articulação com os cuidadores e rede de suporte

AÇÕES	INDICADOR	META	RECURSOS
- Enviar o registo diário personalizado para os cuidadores.	Periodicidade	Diária	Equipa técnica, e-mail, plataforma Mysenior.
- Apoiar e orientar os cuidadores, na adoção de estratégias psicopedagógicas no cuidado à pessoa com demência.	N.º de apoios	36	Equipa técnica, recursos informativos e documentação relevante.
- Realizar a reunião anual de cuidadores.	N.º de reuniões	1	Equipa técnica, documentos informativos, questionário de avaliação da satisfação.

RESPONSÁVEIS: Equipa Técnica; Ajudantes de Reabilitação; Auxiliar de Apoio ao Idoso.

OE 3 | VALORIZAR E CAPACITAR OS RECURSOS HUMANOS

Valorizar e capacitar a equipa, fomentando a motivação, o compromisso e a excelência profissional, como base para a qualidade e sustentabilidade dos serviços.

P11 | Promover a formação contínua dos colaboradores

AÇÕES	INDICADOR	META	RECURSOS
- Avaliar periodicamente necessidades de formação dos colaboradores.	Periodicidade	Anual	Questionário de avaliação das necessidades.
- Incentivar a frequência de ações de formação com vista à atualização de conhecimentos dos colaboradores.	N.º mínimo de horas de formação/colaborador	8	Ofertas formativas relevantes.
- Assegurar, dentro da disponibilidade financeira da alza , a comparticipação de ações de formação estratégicas.	N.º de colaboradores apoiados na formação	8	Recursos financeiros da alza .
- Reforçar as competências pedagógicas da Equipa Técnica, através da formação pedagógica de formadores.	Nº técnicos c/ certificado de competências pedagógicas	3	Equipa técnica, recursos financeiro da alza , entidades formadoras certificadas.
- Capacitar os colaboradores para atuar adequadamente em situações de emergência.	N.º de colaboradores formados	8	

RESPONSÁVEIS: Direção, Coordenadora.

P12 | Implementar práticas de valorização e bem-estar da equipa

AÇÕES	INDICADOR	META	RECURSOS
- Monitorizar a saúde física e mental dos colaboradores no âmbito da medicina do trabalho.	N.º de consultas por colaborador	1	Protocolo com a clínica do colégio.
- Avaliar necessidades e satisfação dos colaboradores para orientar ações de valorização e bem-estar.	Periodicidade	Anual	Questionários de satisfação.
- Conceder dispensa aos colaboradores no dia do seu aniversário como medida de reconhecimento e valorização	Nº de dispensas por colaborador	1	Calendário de aniversários dos colaboradores.

simbólica da equipa.

- Introduzir melhorias estratégicas, como workshops internos sobre saúde e segurança no trabalho, prevenção de burnout e ergonomia.

Nº de workshops

1

Equipa técnica, especialistas em saúde, bem-estar e segurança no trabalho.

RESPONSÁVEIS: Direção, Coordenadora.

P13 | Consolidar e valorizar o voluntariado institucional

AÇÕES	INDICADOR	META	RECURSOS
- Manter o envolvimento dos voluntários na dinamização de atividades do CASM.	N.º de voluntários ativos	5	Voluntários, equipa técnica.
- Ampliar a rede de voluntariado com base nas necessidades estratégicas identificadas e atividades específicas.	N.º de novos voluntários	2	Equipa técnica, comunidade, associados, cuidadores.
- Organizar momentos anuais de reconhecimento e valorização, como o Dia do Voluntário.	Nº de iniciativas	1	Equipa técnica, voluntários, materiais para reconhecimento.
- Fortalecer competências e promover a integração institucional dos voluntários, oferecendo-lhes oportunidades de participação nas ações de sensibilização e formação promovidas pela alza .	% de ações com participação de voluntários	80%	Equipa técnica, ações de formação/sensibilização promovidas pela alza .

RESPONSÁVEIS: Direção, Coordenadora.

OE 4 | SENSIBILIZAR E ENVOLVER A COMUNIDADE E DECISORES POLÍTICOS

Contribuir para uma sociedade mais informada, empática e consciente sobre as demências.

P14 | Capacitar cuidadores formais e informais

AÇÕES	INDICADOR	META	RECURSOS
- Promover formação para cuidadores formais, sobre "Dinamização de atividades para pessoas com demência".	Formação realizada: Sim/Não	Sim	Equipa técnica, materiais de formação, instalações da alza , canais de divulgação.

- Colaborar com entidades parceiras na dinamização de ações de sensibilização e formação sobre a demência, promovendo a partilha de conhecimento e a consciencialização comunitária.	N.º de ações	2	Equipa técnica, materiais de formação, entidades parceiras.
<i>RESPONSÁVEIS:</i> Equipa Técnica.			

P15 I Sensibilizar a comunidade e decisores políticos para a temática da demência

<i>AÇÕES</i>	<i>INDICADOR</i>	<i>META</i>	<i>RECURSOS</i>
- Promover campanhas e eventos de sensibilização e visibilidade em datas comemorativas, reforçando a consciencialização para a demência.	N.º de ações	1	Equipa técnica, documentos informativos, materiais de comunicação.
- Realizar rastreios para deteção precoce de sinais de demência.	N.º de rastreios	2	Psicólogas, instrumentos de avaliação, materiais de divulgação.
- Representar os direitos da pessoa com demência e cuidadores, influenciando políticas locais e regionais.	N.º de ações	2	Direção, equipa técnica, órgãos consultivos, documentação normativa e legislação relevante.
- Disponibilizar conteúdos educativos na área da demência e divulgar as atividades e serviços da alza em canais digitais e outros meios de comunicação.	N.º publicações FB + IG	100	Equipa técnica, canais digitais (redes sociais, site), equipamentos e software de captação de imagem, materiais de comunicação.
	N.º de seguidores FB	4000	
	N.º de seguidores IG	800	
	N.º de visitas no site	5000	
	N.º publicações nos media tradicionais	2	
- Estabelecer contatos de proximidade e promover a divulgação estratégica dos serviços da alza junto de profissionais de saúde e entidades parceiras.	N.º de ações realizadas	2	Equipa técnica, documentos institucionais, rede de saúde institucional e comunitária local.
- Reforçar a visibilidade e identidade institucional da alza em ações de sensibilização e formação com recurso a novos suportes de comunicação.	N.º de suportes de comunicação adquiridos	1	Manual normas gráficas, suportes de comunicação e identidade institucional (canetas, roll-up, banca, tenda) subsídio CMPDL.
<i>RESPONSÁVEIS:</i> Direção, Equipa Técnica.			

ORÇAMENTO

Com o objetivo de implementar as ações atrás delineadas e assegurar o pleno funcionamento dos serviços prestados apresenta-se, em seguida, uma proposta de orçamento para o ano de 2026.

	ORÇAMENTO 2026	ORÇAMENTO 2025
GASTOS E PERDAS		
<i>Fornecimentos e serviços externos</i>	<i>86 250,00</i>	<i>78 725,00</i>
Serviços especializados		
Trabalhos especializados	5 000,00	4 000,00
Publicidade e propaganda	500,00	0,00
Vigilância e segurança	600,00	500,00
Honorários	0,00	1000,00
Comissões	200,00	150,00
Conservação e reparação	5 200,00	5 000,00
Outros serviços	0,00	0,00
Materiais		
Ferramentas e utensílios desgaste rápido	6 000,00	4 000,00
Livros e documentação técnica	50,00	0,00
Material de escritório	1 500,00	2 000,00
Outros Materiais	500,00	500,00
Energia e fluidos		
Eletricidade	2 700,00	2 500,00
Combustíveis	3 500,00	4 000,00
Água	1 300,00	1 200,00
Deslocações, estadas e transportes		
Deslocações e estadias	0,00	275,00
Transportes de mercadorias	0,00	0,00
Serviços diversos		
Rendas e Alugueres	24 000,00	20 400,00
Comunicação	2 150,00	2 200,00
Seguros	3 000,00	3 000,00
Contencioso e notariado	50,00	0,00
Despesas de representação	0,00	0,00
Limpeza, higiene e conforto	2 000,00	3 000,00
Despesas com Utentes	28 000,00	25 000,00
<i>Gastos com o pessoal</i>	<i>200 000,00</i>	<i>180 991,80</i>
<i>Depreciações dos Edifícios e Equipamentos</i>	<i>0,00</i>	<i>0,00</i>
<i>Outros gastos e perdas</i>	<i>250,00</i>	<i>300,00</i>
Impostos		
Subsídios, donativos, bolsas de estudo	250,00	250,00
Outros	0,00	50,00
<i>Gastos e perdas de financiamento</i>	<i>400,00</i>	<i>400,00</i>
Despesas bancárias	400,00	400,00
Total dos Gastos	286 900,00	260 416,80

GANHOS E RENDIMENTOS		
<i>Vendas</i>	<i>0,00</i>	<i>0,00</i>
<i>Prestações de serviços</i>	<i>47 000,00</i>	<i>42 000,00</i>
Quotizações e jóias	2 000,00	2 000,00
Prestação Serviços a utentes - mensalidades	45 000,00	40 000,00
<i>Subsídios</i>	<i>215 000,00</i>	<i>177 682,00</i>
Câmara Municipal de P. Delgada	<i>15 000,00</i>	<i>15 000,00</i>
ISSA - IPRA	200 000,00	162 682,00
<i>Outros rendimentos e ganhos</i>	<i>5 000,00</i>	<i>6 000,00</i>
Donativos	5 000,00	2 000,00
Patrocínios	0,00	1 000,00
Restituição de impostos	0,00	3 000,00
Total dos Ganhos	267 000,00	225 682,00
Resultado	-19 900,00	-34 734,80

CONCLUSÃO

O presente Plano de Atividades da **alza** reflete o compromisso da Associação em prosseguir a sua missão de promover a qualidade de vida das pessoas com demência e dos seus cuidadores, através de uma intervenção centrada na pessoa, de base comunitária e sustentada em princípios de ética, dignidade e inclusão.

As ações propostas traduzem uma estratégia integrada, que combina a qualificação e valorização dos recursos humanos, o reforço da comunicação e da transparência institucional, e a consolidação de parcerias locais, regionais, nacionais e internacionais. Paralelamente, a **alza** assume como prioridade a diversificação da oferta terapêutica e formativa, bem como o fortalecimento da sua presença na comunidade, promovendo a sensibilização e a partilha de conhecimento sobre a demência.

Reconhece-se igualmente que algumas ações constantes neste plano correspondem a objetivos já definidos em anos anteriores, cuja concretização não foi possível por razões de ordem financeira, logística ou administrativa. A sua manutenção, nomeadamente a mudança de instalações e a consolidação de novos espaços de intervenção, representa a continuidade de um trabalho estruturado e persistente, essencial para garantir condições adequadas de funcionamento e crescimento sustentável da Associação.

Este plano pretende, assim, orientar a atividade da **alza** de forma sustentável e participada, garantindo a coerência entre a sua prática quotidiana e os valores que a norteiam. A concretização das ações aqui definidas dependerá do envolvimento ativo de toda a equipa, dos órgãos sociais, voluntários, associados, e das entidades parceiras, numa lógica de corresponsabilidade e de trabalho em rede.

Com este compromisso coletivo, a **alza** reafirma a sua determinação em ser uma referência regional na resposta à demência e no apoio às pessoas e famílias afetadas, contribuindo para uma sociedade mais informada, solidária e humanizada.

A Direção,

Presidente: Berta Maria Raposo Pimentel Cabral do Couto

Berta Cabral do Couto

Vice-Presidente: António Mendonça Bolieiro

António Mendonça Bolieiro

Tesoureiro: Dolores Amaral Soares César

Dolores Soares

Secretária: Almorinda Maria Sousa da Costa

Almorinda Costa

Vogal: Maria Natália Teves Oliveira

Maria Natália Oliveira

O Conselho Fiscal,

Presidente: Nuno Jorge Furtado Rodrigues Mota

Nuno Jorge Furtado Rodrigues Mota

A Secretário: Ana Carla Fernandes da Cruz Ribeiro

Ana Carla Fernandes da Cruz Ribeiro

A Vogal: Helena Maria Miranda Lagoa Madruga da Costa

Helena Maria Miranda Lagoa Madruga da Costa

Contabilista Certificado: Pedro Sousa Saraiva Borges

Pedro Sousa Saraiva Borges

Redação e Edição: Equipa Técnica e Direção da **alza**

Aprovado na Assembleia Geral de 26 de novembro de 2025

PARECER DO CONSELHO FISCAL

Exmos. Senhores,

No cumprimento do disposto nos estatutos, vimos apresentar o parecer sobre o **Plano de Atividades e Orçamento** que nos foi submetido pela **Associação Alzheimer Açores-alza** relativo ao exercício de **2026**.

1. No desempenho das funções de fiscalização que nos estão cometidas e após análise detalhada do Plano de Atividades e Orçamento para o ano de 2026, bem como, dos elementos e documentos de suporte apresentados, constatámos que os mesmos se encontram devidamente estruturados, demonstrando coerência entre os objetivos definidos, as ações previstas e os recursos financeiros a mobilizar.
2. Considerando as verificações que procedemos no exercício da competência que nos é atribuída pela alínea c) do artigo 43.º dos Estatutos, somos de parecer que a Assembleia-Geral aprove:

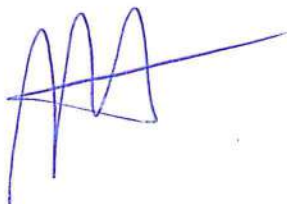
a) O **Plano de Atividades** para o exercício de 2026;

b) O respetivo **Orçamento para 2026**;

c) Um **voto de confiança** aos membros da Direção, bem como aos demais colaboradores, voluntários e não voluntários, pelo empenho, dedicação e rigor demonstrados na elaboração dos documentos submetidos à apreciação deste Conselho Fiscal.

Ponta Delgada, 26 de novembro de 2025

O Presidente do Conselho Fiscal



ASSOCIAÇÃO ALZHEIMER AÇORES
Rua Nicolau Sousa Lima, n.º 44
9500 - 786 Ponta Delgada
Telefone: 296 653 073
Contribuinte 513 334 513

